

4. 스페리컬 로울러 베어링 및 플러머 블럭



스페리컬 로울러 베어링

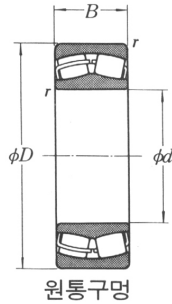
- 고 하중 용도로 잘 알려져 있다.
 두열로 대칭된 배열형 로울러가 구면의 외륜 구름면에서 자유롭게 중심조정이 되므로 축 변위 및 베어링 조립면의 중심 어긋남을 보상할수 있다.

플러머 블럭

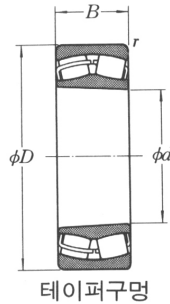
- 콘베어, 송풍기 등에 다양하게 사용됨.

84 / 자동조심 로울러 베어링

내경 25~80mm



원통구멍



테이퍼구멍

(K 는 1 : 12 테이퍼
K30은 1 : 30 테이퍼

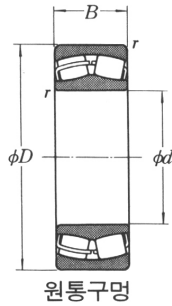


오일구멍 · 오일홀

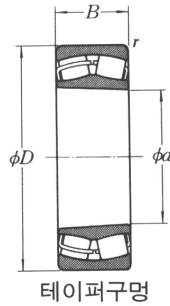
주요치수 (mm)				호칭번호 ⁽¹⁾		기본정격하중(N)		허용회전수(rpm)	
d	D	B	r (최소)	원통구멍	테이퍼구멍	C _r (동)	C _{or} (정)	그리이스 윤활	오일 윤활
25	52	18	1	22205 H	22205 HK	44 000	45 500	8 000	10 000
	62	17	1.1	21305 CD	21305 CDK	43 000	40 500	5 300	6 700
30	62	20	1	22206 H	22206 HK	58 500	61 500	6 700	8 500
	72	19	1.1	21306 CD	21306 CDK	55 000	54 000	4 500	6 000
35	72	23	1.1	22207 H	22207 HK	78 500	84 000	5 600	7 100
	80	21	1.5	21307 CD	21307 CDK	71 500	76 000	4 000	5 300
40	80	23	1.1	22208 H	22208 HK	89 500	95 000	5 000	6 300
	90	23	1.5	21308 CD	21308 CDK	87 500	93 000	3 600	4 500
	90	33	1.5	22308 H	22308 HK	135 000	152 000	4 500	6 000
45	85	23	1.1	22209 H	22209 HK	95 000	107 000	4 500	6 000
	100	25	1.5	21309 CD	21309 CDK	103 000	107 000	3 200	4 000
	100	36	1.5	22309 H	22309 HK	160 000	181 000	4 000	5 300
50	90	23	1.1	22210 H	22210 HK	99 500	116 000	4 300	5 300
	110	27	2	21310 CD	21310 CDK	118 000	128 000	2 800	3 800
	110	40	2	22310 H	22310 HK	197 000	224 000	3 800	4 800
55	100	25	1.5	22211 H	22211 HK	122 000	143 000	3 800	5 000
	120	29	2	21311 CD	21311 CDK	140 000	164 000	2 600	3 400
	120	43	2	22311 H	22311 HK	226 000	264 000	3 400	4 300
60	110	28	1.5	22212 H	22212 HK	150 000	174 000	3 600	4 500
	130	31	2.1	21312 CD	21312 CDK	163 000	195 000	2 400	3 200
	130	46	2.1	22312 H	22312 HK	265 000	310 000	3 200	4 000
65	120	31	1.5	22213 H	22213 HK	175 000	216 000	3 200	4 000
	140	33	2.1	21313 CD	21313 CDK	180 000	217 000	2 200	3 000
	140	48	2.1	22313 H	22313 HK	305 000	355 000	3 000	3 800
70	125	31	1.5	22214 H	22214 HK	182 000	230 000	3 000	3 800
	150	35	2.1	21314 CD	21314 CDK	216 000	258 000	2 000	2 800
	150	51	2.1	22314 H E4	22314 HK E4	335 000	400 000	2 800	3 400
75	130	31	1.5	22215 H	22215 HK	190 000	247 000	3 000	3 800
	160	37	2.1	21315 CD	21315 CDK	236 000	283 000	1 900	2 600
	160	55	2.1	22315 H E4	22315 HK E4	385 000	465 000	2 600	3 200
80	140	33	2	22216 H	22216 HK	214 000	273 000	2 800	3 400
	170	39	2.1	21316 CD	21316 CDK	263 000	315 000	1 800	2 400
	170	58	2.1	22316 H E4	22316 HK E4	430 000	525 000	2 400	3 000

(1) H(HK)가 붙은 베어링은 합성수지 리테이너이며 최고 사용온도는 120℃ 이하이다.

내경 85~120mm



원통구멍



테이퍼구멍



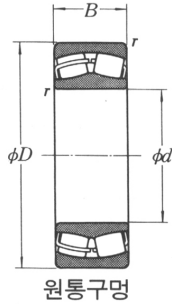
오일구멍 · 오일홀

(K 는 1 : 12 테이퍼
K30은 1 : 30 테이퍼

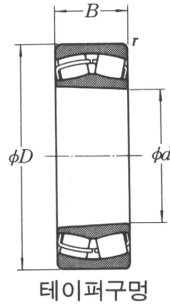
주요치수 (mm)				호칭번호 ⁽¹⁾		기본정격하중(N)		허용회전수(rpm)	
d	D	B	r (최소)	원통구멍	테이퍼구멍	C _r (동)	C _{or} (정)	그리스 윤활	오일 윤활
85	150	36	2	22217 H E4	22217 HK E4	251 000	315 000	2 600	3 200
	180	41	3	21317 CD E4	21317 CDK E4	290 000	360 000	1 700	2 200
	180	60	3	22317 H E4	22317 HK E4	470 000	565 000	2 200	2 800
90	160	40	2	22218 H E4	22218 HK E4	292 000	375 000	2 400	3 000
	160	52.4	2	23218 C	23218 CK	340 000	490 000	1 800	2 400
	190	43	3	21318 CD E4	21318 CDK E4	320 000	400 000	1 600	2 200
	190	64	3	22318 H E4	22318 HK E4	530 000	645 000	2 200	2 600
95	170	43	2.1	22219 H E4	22219 HK E4	330 000	425 000	2 200	2 800
	200	45	3	21319 A E4	21319 AK E4	330 000	440 000	1 700	2 200
	200	67	3	22319 H E4	22319 HK E4	575 000	705 000	2 000	2 600
100	165	52	2	23120 C	23120 CK	345 000	530 000	1 700	2 200
	180	46	2.1	22220 H E4	22220 HK E4	375 000	490 000	2 200	2 600
	180	60.3	2.1	23220 C E4	23220 CK E4	420 000	605 000	1 600	2 200
	215	47	3	21320 A E4	21320 AK E4	360 000	495 000	1 600	2 000
	215	73	3	22320 H E4	22320 HK E4	670 000	865 000	1 900	2 400
110	170	45	2	23022 CD	23022 CDK	293 000	465 000	2 000	2 400
	180	56	2	23122 C E4	23122 CK E4	385 000	630 000	1 600	2 000
	180	69	2	24122 C E4	24122 CK 30 E4	460 000	750 000	1 600	2 000
	200	53	2.1	22222 H E4	22222 HK E4	475 000	635 000	1 900	2 400
	200	69.8	2.1	23222 C E4	23222 CK E4	515 000	760 000	1 500	1 900
	240	50	3	21322 E4	21322 K E4	395 000	460 000	1 400	1 800
	240	80	3	22322 H E4	22322 HK E4	815 000	1 080 000	1 700	2 200
120	180	46	2	23024 CD E4	23024 CDK E4	315 000	525 000	1 800	2 200
	180	60	2	24024 C E4	24024 CK 30 E4	395 000	705 000	1 500	2 000
	200	62	2	23124 C E4	23124 CK E4	465 000	720 000	1 400	1 800
	200	80	2	24124 C E4	24124 CK 30 E4	575 000	950 000	1 400	1 800
	215	58	2.1	22224 H E4	22224 HK E4	550 000	755 000	1 700	2 200
	215	76	2.1	23224 C E4	23224 CK E4	630 000	970 000	1 300	1 700
	260	86	3	22324 CA E4	22324 CAK E4	845 000	1 120 000	1 400	1 800
	260	86	3	22324 E4	22324 K E4	850 000	1 070 000	1 500	1 900

(1) H(HK)가 붙은 베어링은 합성수지 리테이너이며 최고 사용온도는 120℃이하이다.

내경 130~160mm



원통구멍



테이퍼구멍



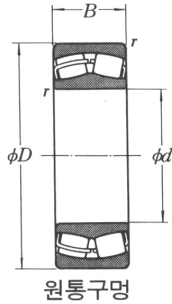
오일구멍 · 오일홀

(K 는 1:12 테이퍼
K30은 1:30 테이퍼)

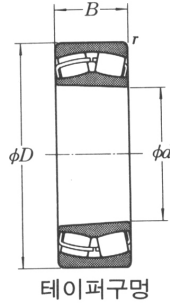
주요치수 (mm)				호칭번호 ⁽¹⁾		기본정격하중(N)		허용회전수(rpm)	
d	D	B	r (최소)	원통구멍	테이퍼구멍	C _r (동)	C _{or} (정)	그리스 윤활	오일 윤활
130	200	52	2	23026 CD E4	23026 CDK E4	400 000	655 000	1 700	2 000
	200	69	2	24026 C E4	24026 CK 30 E4	495 000	865 000	1 400	1 800
	210	64	2	23126 C E4	23126 CK E4	505 000	825 000	1 300	1 700
	210	64	2	23126 H E4	23126 HK E4	585 000	940 000	1 400	1 900
	210	80	2	24126 C E4	24126 CK 30 E4	590 000	1 010 000	1 300	1 700
	230	64	3	22226 H E4	22226 HK E4	655 000	915 000	1 600	2 000
	230	80	3	23226 C E4	23226 CK E4	700 000	1 080 000	1 200	1 600
	280	93	4	22326 CA E4	22326 CAK E4	930 000	1 250 000	1 300	1 600
	280	93	4	22326 E4	22326 K E4	950 000	1 200 000	1 400	1 800
	210	53	2	23028 CD E4	23028 CDK E4	420 000	715 000	1 600	1 900
	210	69	2	24028 C E4	24028 CK 30 E4	525 000	945 000	1 300	1 700
	225	68	2.1	23128 C E4	23128 CK E4	580 000	945 000	1 200	1 600
140	225	85	2.1	24128 C E4	24128 CK 30 E4	670 000	1 160 000	1 200	1 600
	250	68	3	22228 CD E4	22228 CDK E4	645 000	940 000	1 400	1 700
	250	88	3	23228 C E4	23228 CK E4	835 000	1 300 000	1 100	1 500
	300	102	4	22328 CA E4	22328 CAK E4	1 160 000	1 500 000	1 200	1 500
	300	102	4	22328 E4	22328 K E4	1 100 000	1 410 000	1 300	1 700
	225	56	2.1	23030 CD E4	23030 CDK E4	470 000	815 000	1 400	1 800
	225	75	2.1	24030 C E4	24030 CK 30 E4	590 000	1 090 000	1 200	1 500
	250	80	2.1	23130 C E4	23130 CK E4	725 000	1 180 000	1 100	1 400
	250	100	2.1	24130 C E4	24130 CK 30 E4	890 000	1 530 000	1 100	1 400
	270	73	3	22230 CD E4	22230 CDK E4	765 000	1 120 000	1 300	1 600
150	270	96	3	23230 C E4	23230 CK E4	975 000	1 560 000	1 100	1 400
	320	108	4	22330 CA E4	22330 CAK E4	1 220 000	1 690 000	1 100	1 400
	320	108	4	22330 E4	22330 K E4	1 240 000	1 600 000	1 200	1 500
	220	45	2	23932 E4	23932 K E4	305 000	620 000	1 500	1 900
	240	60	2.1	23032 CD E4	23032 CDK E4	540 000	955 000	1 300	1 700
	240	80	2.1	24032 C E4	24032 CK 30 E4	680 000	1 260 000	1 100	1 400
	270	86	2.1	23132 C E4	23132 CK E4	855 000	1 400 000	1 000	1 300
	270	109	2.1	24132 C E4	24132 CK 30 E4	1 040 000	1 760 000	1 000	1 300
	290	80	3	22232 CD E4	22232 CDK E4	910 000	1 320 000	1 200	1 500
	290	104	3	23232 C E4	23232 CK E4	1 100 000	1 770 000	1 000	1 300
	340	114	4	22332 CA E4	22332 CAK E4	1 360 000	1 900 000	1 100	1 300
	340	114	4	22332 E4	22332 K E4	1 380 000	1 800 000	1 100	1 400

(1) H(HK)가 붙은 베어링은 합성수지 리테이너이며 최고 사용온도는 120℃ 이하이다.

내경 170~200mm



원통구멍



테이퍼구멍

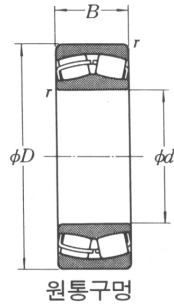
(K 는 1 : 12 테이퍼
K30은 1 : 30 테이퍼



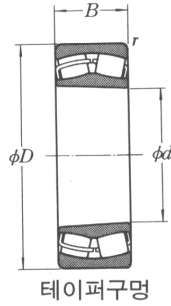
오일구멍 · 오일홀

주요치수 (mm)				호칭번호		기본정격하중(N)		허용회전수(rpm)	
d	D	B	r (최소)	원통구멍	테이퍼구멍	C _r (동)	C _{or} (정)	그리스 윤활	오일 윤활
170	230	45	2	23934 E4	23934 K E4	315 000	655 000	1 400	1 800
	260	67	2.1	23034 CD E4	23034 CDK E4	640 000	1 090 000	1 200	1 600
	260	90	2.1	24034 C E4	24034 CK 30 E4	825 000	1 520 000	1 000	1 300
	280	88	2.1	23134 C E4	23134 CK E4	940 000	1 570 000	1 000	1 300
	280	109	2.1	24134 C E4	24134 CK 30 E4	1 080 000	1 860 000	1 000	1 300
	310	86	4	22234 CD E4	22234 CDK E4	990 000	1 500 000	1 100	1 400
	310	110	4	23234 C E4	23234 CK E4	1 200 000	1 910 000	900	1 200
	360	120	4	22334 CA E4	22334 CAK E4	1 580 000	2 110 000	1 000	1 200
	360	120	4	22334 E4	22334 K E4	1 470 000	1 930 000	1 100	1 300
	250	52	2	23936 E4	23936 K E4	385 000	790 000	1 300	1 700
	280	74	2.1	23036 CD E4	23036 CDK E4	750 000	1 270 000	1 200	1 400
	280	100	2.1	24036 C E4	24036 CK 30 E4	965 000	1 750 000	950	1 200
180	300	96	3	23136 C E4	23136 CK E4	1 050 000	1 760 000	900	1 200
	300	118	3	24136 C E4	24136 CK 30 E4	1 190 000	2 040 000	900	1 200
	320	86	4	22236 CD E4	22236 CDK E4	1 020 000	1 540 000	1 100	1 300
	320	112	4	23236 C E4	23236 CK E4	1 300 000	2 110 000	850	1 100
	380	126	4	22336 CA E4	22336 CAK E4	1 740 000	2 340 000	950	1 200
	380	126	4	22336 E4	22336 K E4	1 620 000	2 150 000	1 000	1 300
	260	52	2	23938 E4	23938 K E4	400 000	835 000	1 300	1 600
	290	75	2.1	23038 CA E4	23038 CAK E4	775 000	1 350 000	1 100	1 400
	290	100	2.1	24038 C E4	24038 CK 30 E4	975 000	1 840 000	900	1 200
	320	104	3	23138 C E4	23138 CK E4	1 190 000	2 020 000	850	1 100
	320	128	3	24138 C E4	24138 CK 30 E4	1 370 000	2 330 000	850	1 100
	340	92	4	24038 C E4	24038 CK E4	1 140 000	1 730 000	1 000	1 200
190	340	120	4	23238 C E4	23238 CK E4	1 440 000	2 350 000	800	1 100
	400	132	5	22338 CA E4	22338 CAK E4	1 890 000	2 590 000	900	1 100
	400	132	5	22338 E4	22338 K E4	1 750 000	2 340 000	950	1 200
	280	60	2.1	23940 E4	23940 K E4	500 000	1 020 000	1 200	1 500
	310	82	2.1	23040 CA E4	23040 CAK E4	940 000	1 700 000	1 000	1 300
	310	109	2.1	24040 C E4	24040 CK 30 E4	1 140 000	2 120 000	850	1 100
	340	112	3	23140 C E4	23140 CK E4	1 360 000	2 330 000	800	1 000
	340	140	3	24140 C E4	24140 CK 30 E4	1 570 000	2 670 000	800	1 000
	360	98	4	22240 CA E4	22240 CAK E4	1 300 000	2 010 000	950	1 200
	360	128	4	23240 C E4	23240 CK E4	1 660 000	2 750 000	750	1 000
	420	138	5	22340 CA E4	22340 CAK E4	2 000 000	2 990 000	850	1 000
	420	138	5	22340 E4	22340 K E4	1 920 000	2 580 000	900	1 100

내경 220~260mm



원통구멍



테이퍼구멍

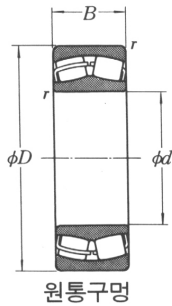


오일구멍 · 오일홈

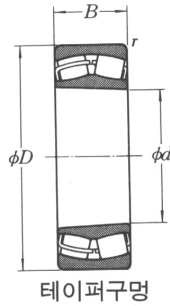
(K 는 1 : 12 테이퍼
K30은 1 : 30 테이퍼

주요치수 (mm)				호칭번호		기본정격하중(N)		허용회전수(rpm)	
d	D	B	r (최소)	원통구멍	테이퍼구멍	C _r (동)	C _{or} (정)	그리스 윤활	오일 윤활
220	300	60	2.1	23944 E4	23944 K E4	525 000	1 120 000	1 100	1 400
	340	90	3	23044 CA E4	23044 CA K E4	1 090 000	1 980 000	950	1 200
	340	118	3	24044 C E4	24044 CK 30 E4	1 360 000	2 600 000	750	1 000
	370	120	4	23144 C E4	23144 CK E4	1 570 000	2 710 000	710	950
	370	150	4	24144 C E4	24144 CK 30 E4	1 800 000	3 200 000	710	950
	400	108	4	22244 CA E4	22244 CAK E4	1 570 000	2 430 000	850	1 000
	400	144	4	23244 C E4	23244 CK E4	2 020 000	3 400 000	670	900
	460	145	5	22344 CA E4	22344 CAK E4	2 350 000	3 400 000	750	950
	460	145	5	22344 E4	22344 K E4	2 170 000	2 940 000	800	1 000
240	320	60	2.1	23948 E4	23948 K E4	560 000	1 240 000	1 000	1 300
	360	92	3	23048 CA E4	23048 CAK E4	1 160 000	2 140 000	850	1 100
	360	118	3	24048 C E4	24048 CK 30 E4	1 390 000	2 730 000	710	950
	400	128	4	23148 C E4	23148 CK E4	1 790 000	3 100 000	670	850
	400	160	4	24148 C E4	24148 CK 30 E4	2 130 000	3 800 000	670	850
	440	120	4	22248 CA E4	22248 CAK E4	1 870 000	2 890 000	750	950
	440	120	4	22248 E4	22248 K E4	1 740 000	2 710 000	800	1 000
	440	160	4	23248 CA E4	23248 CAK E4	2 440 000	4 050 000	630	800
	440	160	4	23248 E4	23248 K E4	2 190 000	3 750 000	670	900
	500	155	5	22348 CA E4	22348 CAK E4	2 600 000	3 800 000	670	850
	500	155	5	22348 E4	22348 K E4	2 480 000	3 800 000	750	950
260	360	75	2.1	23952 E4	23952 K E4	760 000	1 640 000	900	1 100
	400	104	4	23052 CA E4	23052 CAK E4	1 430 000	2 580 000	800	950
	400	104	4	23052 E4	23052 K E4	1 320 000	2 570 000	850	1 100
	400	140	4	24052 CA E4	24052 CAK 30 E4	1 810 000	3 500 000	630	850
	400	140	4	24052 E4	24052 K 30 E4	1 480 000	2 830 000	710	900
	440	144	4	23152 CA E4	23152 CAK E4	2 160 000	3 750 000	600	800
	440	144	4	23152 E4	23152 K E4	1 980 000	3 650 000	630	850
	440	180	4	24152 CA E4	24152 CAK 30 E4	2 560 000	4 700 000	600	800
	440	180	4	24152 E4	24152 K 30E4	2 170 000	3 950 000	630	850
	480	130	5	22252 CA E4	22252 CAK E4	2 180 000	3 400 000	670	850
	480	130	5	22252 E4	22252 K E4	1 990 000	3 100 000	750	950
	480	174	5	23252 CA E4	23252 CAK E4	2 740 000	4 550 000	560	750
	480	174	5	23252 E4	23252 K E4	2 430 000	4 100 000	600	800
	540	165	6	22352 CA E4	22352 CAK E4	3 100 000	4 600 000	630	800
	540	165	6	22352 E4	22352 K E4	2 820 000	4 350 000	670	850

내경 280~300mm



원통구멍



테이퍼구멍

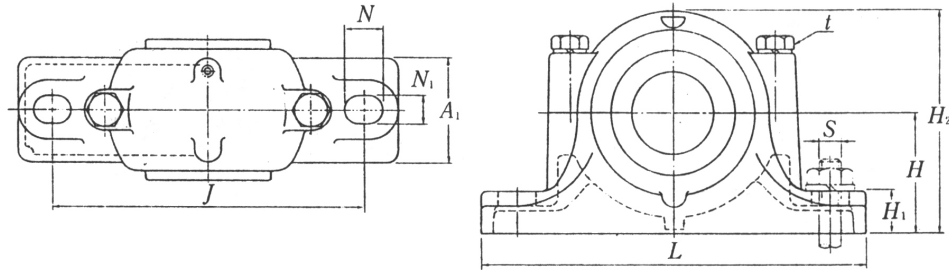
(K 는 1 : 12 테이퍼
K30은 1 : 30 테이퍼



오일구멍 · 오일홀

주요치수 (mm)				호칭번호		기본정격하중(N)		허용회전수(rpm)	
d	D	B	r (최소)	원통구멍	테이퍼구멍	C _r (동)	C _{or} (정)	그리스 윤활	오일 윤활
280	380	75	2.1	23956 E4	23956 K E4	815 000	1 820 000	850	1 100
	420	106	4	23056 CA E4	23056 CAK E4	1 540 000	2 950 000	710	900
	420	106	4	23056 E4	23056 K E4	1 370 000	2 750 000	800	1 000
	420	140	4	24056 CA E4	24056 CAK 30 E4	1 880 000	3 800 000	600	800
	420	140	4	24056 E4	24056 K 30 E4	1 690 000	3 450 000	630	850
	460	146	5	23156 CA E4	23156 CAK E4	2 230 000	4 000 000	560	750
	460	146	5	23156 E4	23156 K E4	1 970 000	3 750 000	600	800
	460	180	5	24156 CA E4	24156 CAK 30 E4	2 640 000	5 000 000	560	750
	460	180	5	24156 E4	24156 K 30 E4	2 170 000	4 000 000	600	800
	500	130	5	22256 CA E4	22256 CAK E4	2 280 000	3 650 000	630	800
	500	130	5	22256 E4	22256 K E4	2 060 000	3 300 000	670	850
	500	176	5	23256 CA E4	23256 CAK E4	2 880 000	4 900 000	530	670
	500	176	5	23256 E4	23256 K E4	2 490 000	4 350 000	560	750
	580	175	6	22356 CA E4	22356 CAK E4	3 500 000	5 150 000	560	710
	580	175	6	22356 E4	22356 K E4	2 960 000	4 550 000	600	800
300	420	90	3	23960 E4	23960 K E4	1 050 000	2 320 000	750	950
	460	118	4	23060 CA E4	23060 CAK E4	1 920 000	3 700 000	670	850
	460	118	4	23060 E4	23060 K E4	1 630 000	3 250 000	710	900
	460	160	4	24060 CA E4	24060 CAK 30 E4	2 310 000	4 600 000	530	710
	460	160	4	24060 E4	24060 K 30 E4	2 110 000	4 150 000	600	800
	500	160	5	23160 CA E4	23160 CAK E4	2 670 000	4 800 000	500	670
	500	160	5	23160 E4	23160 K E4	2 360 000	4 550 000	560	750
	500	200	5	24160 CA E4	24160 CAK 30 E4	3 100 000	5 800 000	500	670
	500	200	5	24160 E4	24160 K 30 E4	2 590 000	4 850 000	560	750
	540	140	5	22260 CA E4	22260 CAK E4	2 610 000	4 250 000	600	750
	540	140	5	22260 E4	22260 K E4	2 310 000	3 700 000	630	800
	540	192	5	23260 CA E4	23260 CAK E4	3 400 000	5 900 000	480	630
	540	192	5	23260 E4	23260 K E4	2 850 000	5 100 000	530	710

표준형(어댑터부착 베어링용)



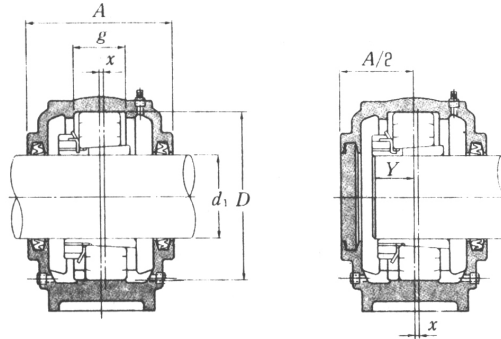
베어링 20 ~ 140mm

축경 mm d_1	플러머블록 호칭번호	치 수 mm												참고 치수 S 호칭	질량 kg (참고)
		D	H	J	N ₁	N	A	L	A ₁	H ₁	H ₂	g	t 호칭		
20	SN 505	52	40	130	15	20	67	165	46	22	75	25	M 8	M12	1.2
25	SN 506	62	50	150	15	20	77	185	52	22	90	30	M 8	M12	1.7
30	SN 507	72	50	150	15	20	82	185	52	22	95	33	M10	M12	2.2
35	SN 508	80	60	170	15	20	85	205	60	25	110	33	M10	M12	2.6
40	SN 509	85	60	170	15	20	85	205	60	25	112	31	M10	M12	2.8
45	SN 510	90	60	170	15	20	90	205	60	25	115	33	M10	M12	3.0
50	SN 511	100	70	210	18	23	95	255	70	28	130	33	M12	M16	4.0
55	SN 512	110	70	210	18	23	105	255	70	30	135	38	M12	M16	4.5
60	SN 513	120	80	230	18	23	110	275	80	30	150	43	M12	M16	5.6
60	SN 514 ²⁾	125	80	230	18	23	115	275	80	30	155	44	M12	M16	5.7
65	SN 515	130	80	230	18	23	115	280	80	30	155	41	M12	M16	6.0
70	SN 516	140	95	260	22	27	120	315	90	32	175	43	M16	M20	9.0
75	SN 517	150	95	260	22	27	125	320	90	32	185	46	M16	M20	9.3
80	SN 518	160	100	290	22	27	145	345	100	35	195	62.4	M16	M20	12
85	SN 519 ²⁾	170	112	290	22	27	140	345	100	35	210	53	M16	M20	14
90	SN 520	180	112	320	26	32	160	380	110	40	218	70.3	M20	M24	17
100	SN 522	200	125	350	26	32	175	410	120	45	240	80	M20	M24	20
110	SN 524	215	140	350	26	32	185	410	120	45	270	86	M20	M24	23
115	SN 526	230	150	380	28	36	190	445	130	50	290	90	M24	M24	29
125	SN 528	250	150	420	33	42	205	500	150	50	305	98	M24	M30	37
135	SN 530	270	160	450	33	42	220	530	160	60	325	106	M24	M30	42
140	SN 532	290	170	470	33	42	235	550	160	60	345	114	M24	M30	48

주 1) 위치결정링의 호칭번호의 수치는 외경(外經)과 폭(幅)치수를 나타낸다.

2) SN514, SN519는 JIS형 번호는 아니지만, 여기에 준하고 있다.

3) Y치수는 축단형(軸端形)으로 했을때의 베어링 중심에서 축의 끝까지의 참고치수를 가리킨다.



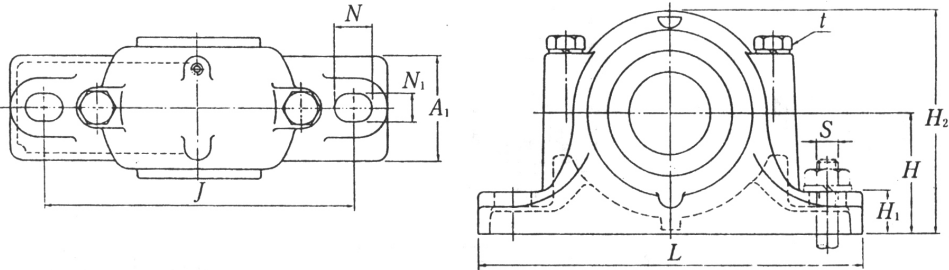
적 용 부 품						참고치수 mm γ ³⁾	고무씨일 호칭번호	축경 mm d ₁
자동조심볼베어링 및 어댑터	위치결정링 호칭번호 ¹⁾	개수	자동조심롤러베어링 및 어댑터	위치결정링 호칭번호 ¹⁾	개수			
1205K : H205X 2205K : H305X	SR 52× 5 SR 52× 7	2 1	-	-	-	17 19	ZF 5	20
1206K : H206X 2206K : H306X	SR 62× 7 SR 62×10	2 1	-	-	-	18 20	ZF 6	25
1207K : H207X 2207K : H307X	SR 72× 8 SR 72×10	2 1	-	-	-	19 22	ZF 7	30
1208K : H208X 2208K : H308X	SR 80× 7.5 SR 80×10	2 1	22208CK : H 308X	SR 80×10	1	21 23	ZF 8	35
1209K : H209X 2209K : H309X	SR 85× 6 SR 85× 8	2 1	22209CK : H 309X	SR 85× 8	1	22 24	ZF 9	40
1210K : H210X 2210K : H310X	SR 90× 6.5 SR 90×10	2 1	22210CK : H 310X	SR 90×10	1	24 25	ZF10	45
1211K : H211X 2211K : H311X	SR100× 6 SR100× 8	2 1	22211BK : H 311X	SR100× 8	1	25 27	ZF11	50
1212K : H212X 2212K : H312X	SR110× 8 SR110×10	2 1	22212BK : H 312X	SR110×10	1	26 29	ZF12	55
1213K : H213X 2213K : H313X	SR120×10 SR120×12	2 1	22213BK : H 313X	SR120×12	1	28 32	ZF13	60
-	-	-	22214BK : H 314X	SR125×13	1	32	ZF13	60
1215K : H215X 2215K : H315X	SR130× 8 SR130×10	2 1	22215BK : H 315X	SR130×10	1	30 33	ZF15	65
1216K : H216X 2216K : H316X	SR140× 8.5 SR140×10	2 1	22216BK : H 316X	SR140×10	1	32 36	ZF16	70
1217K : H217X 2217K : H317X	SR150× 9 SR150×10	2 1	22217BK : H 317X	SR150×10	1	34 38	ZF17	75
1218K : H218X 2218K : H318X	SR160×16.2 SR160×11.2	2 2	22218BK : H 318X 23218BK : H2318X	SR160×11.2 SR160×10	2 1	35 40 46	ZF18	80
1219K : H219X 2219K : H319X	SR170×10.5 SR170×10	2 1	22219BK : H 319X	SR170×10	1	37 43	ZF19	85
1220K : H220X 2220K : H320X	SR180×18.1 SR180×12.1	2 2	22220BK : H 320X 23220BK : H2320X	SR180×12.1 SR180×10	2 1	39 45 52	ZF20	90
1222K : H222X 2222K : H322X	SR200×21 SR200×13.5	2 2	22222BK : H 322X 23222BK : H2322X	SR200×13.5 SR200×10	2 1	42 50 58	ZF22	100
-	-	-	22224BK : H3124X 23224BK : H2324X	SR215×14 SR215×10	2 1	53 62	ZF24	110
-	-	-	22226BK : H3126X 23226BK : H2326X	SR230×13 SR230×10	2 1	57 65	ZF26	115
-	-	-	22228BK : H3128X 23228BK : H2328X	SR250×15 SR250×10	2 1	60 70	ZF28	125
-	-	-	22230BK : H3130X 23230BK : H2330X	SR270×16.5 SR270×10	2 1	65 76	ZF30	135
-	-	-	22232BK : H3132X 23232BK : H2332X	SR290×17 SR290×10	2 1	71 83	ZF32	140

비고) ① 주유전(注油線), 배유전(排油線)은 사이즈 : SN505~SN524.....PT_{1/8}, SN526~SN532.....PT_{1/4}

② x치수는 베어링 중심이 플러머블록 중심에서 벗어나 있는 값을 말하며, 그 값은 위치 결정링의 폭의 차수의 1/2이다.

③ 베어링이 계열 12의 어댑터에는 H2이외에 계열 H3도 사용할 수 있다.

표준형(어댑터부착 베어링용)

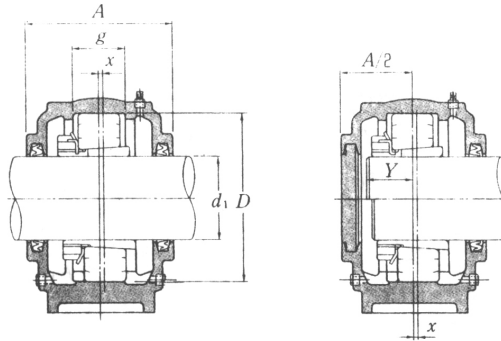


축경 20 ~ 140mm

축경 mm d_1	플러머블록 호칭번호	치 수 mm												참고 치수 S 호칭	질량 kg (참고)
		D	H	J	N ₁	N	A	L	A ₁	H ₁	H ₂	g	t 호칭		
20	SN605	62	50	150	15	20	80	185	52	22	90	34	M 8	M12	2.2
25	SN606	72	50	150	15	20	82	185	52	22	95	37	M10	M12	2.3
30	SN607	80	60	170	15	20	90	205	60	25	110	41	M10	M12	3.0
35	SN608	90	60	170	15	20	95	205	60	25	115	43	M10	M12	3.1
40	SN609	100	70	210	18	23	105	255	70	28	130	46	M12	M16	4.4
45	SN610	110	70	210	18	23	115	255	70	30	135	50	M12	M16	5.0
50	SN611	120	80	230	18	23	120	275	80	30	150	53	M12	M16	5.8
55	SN612	130	80	230	18	23	125	280	80	30	155	56	M12	M16	7.7
60	SN613	140	95	260	22	27	130	315	90	32	175	58	M16	M20	9.8
60	SN614	150	95	260	22	27	130	320	90	32	185	61	M16	M20	10
65	SN615	160	100	290	22	27	140	345	100	35	195	65	M16	M20	12
70	SN616	170	112	290	22	27	145	345	100	35	212	68	M16	M20	15
75	SN617	180	112	320	26	32	155	380	110	40	218	70	M20	M24	17
80	S 618	190	112	320	26	35	160	400	110	33	230	74	M20	M24	21
85	S 619	200	125	350	26	35	170	420	120	36	245	77	M20	M24	24
90	S 620	215	140	350	26	35	175	420	120	38	280	83	M20	M24	29
100	S 622	240	150	390	28	38	190	460	130	40	300	90	M24	M24	38
110	S 624	260	160	450	33	42	205	540	160	50	325	96	M24	M30	47
115	S 626	280	170	470	33	42	215	560	160	50	350	103	M24	M30	54
125	S 628	300	180	520	35	45	235	630	170	55	375	112	M30	M30	70
135	S 630	320	190	560	35	45	245	680	180	55	395	118	M30	M30	75
140	S 632	340	200	580	42	52	255	710	190	60	415	124	M30	M36	80

주 1) 위치결정링의 호칭번호의 수치는 외경과 폭의 치수를 말한다.

2) Y치수는 축단형으로 했을때의 베어링 중심에서 축의 끝까지의 참고치수를 가리킨다.



적 용 부 품						참고치수 mm γ ³⁾	고무씨일 호칭번호	축경 mm d ₁
자동조심볼베어링 및 어댑터	위치결정링 호칭번호 ¹⁾	개수	자동조심롤러베어링 및 어댑터	위치결정링 호칭번호 ¹⁾	개수			
1305K : H 305X 2305K : H2305X	SR 62× 8.5 SR 62×10	2 1	-	-	-	18 22	ZF 5	20
1306K : H 306X 2306K : H2306X	SR 72× 9 SR 72×10	2 1	-	-	-	19 23	ZF 6	25
1307K : H 307X 2307K : H2307X	SR 80×10 SR 80×10	2 1	-	-	-	21 26	ZF 7	30
1308K : H 308X 2308K : H2308X	SR 90×10 SR 90×10	2 1	21308CK : H 308X 22308CK : H2308X	SR 90×10 SR 90×10	2 1	23 28	ZF 8	35
1309K : H 309X 2309K : H2309X	SR100×10.5 SR100×10	2 1	21309CK : H 309X 22309CK : H2309X	SR100×10.5 SR100×10	2 1	25 31	ZF 9	40
1310K : H 310X 2310K : H2310X	SR110×11.5 SR110×10	2 1	21310CK : H 310X 22310CK : H2310X	SR110×11.5 SR110×10	2 1	27 34	ZF10	45
1311K : H 311X 2311K : H2311X	SR120×12 SR120×10	2 1	21311K : H 311X 22311BK : H2311X	SR120×12 SR120×10	2 1	29 36	ZF11	50
1312K : H 312X 2312K : H2312X	SR130×12.5 SR130×10	2 1	21312K : H 312X 22312BK : H2312X	SR130×12.5 SR130×10	2 1	31 39	ZF12	55
1313K : H 313X 2313K : H2313X	SR140×12.5 SR140×10	2 1	21313K : H 313X 22313BK : H2313X	SR140×12.5 SR140×10	2 1	33 40	ZF13	60
-	-	-	21314K : H 314X 22314BK : H2314X	SR150×13 SR150×10	2 1	34 42	ZF13	60
1315K : H 315X 2315K : H2315X	SR160×14 SR160×10	2 1	21315K : H 315X 22315BK : H2315X	SR160×14 SR160×10	2 1	36 45	ZF15	65
1316K : H 316X 2316K : H2316X	SR170×14.5 SR170×10	2 1	21316K : H 316X 22316BK : H2316X	SR170×14.5 SR170×10	2 1	39 48	ZF16	70
1317K : H 317X 2317K : H2317X	SR180×14.5 SR180×10	2 1	21317K : H 317X 22317BK : H2317X	SR180×14.5 SR180×10	2 1	41 50	ZF17	75
1318K : H 318X 2318K : H2318X	SR190×15.3 SR190× 9.5	2 1	21318K : H 318X 22318BK : H2318X	SR190×15.3 SR190× 9.5	2 1	42 52	ZF18	80
1319K : H 319X 2319K : H2319X	SR200×15.8 SR200× 9.5	2 1	21319K : H 319X 22319BK : H2319X	SR200×15.8 SR200× 9.5	2 1	44 55	ZF19	85
1320K : H 320X 2320K : H2320X	SR215×17.8 SR215× 9.5	2 1	21320K : H 320X 22320BK : H2320X	SR215×17.8 SR215× 9.5	2 1	46 59	ZF20	90
1322K : H 322X 2322K : H2322X	SR240×19.8 SR240× 9.5	2 1	21322K : H 322X 22322BK : H2322X	SR240×19.8 SR240× 9.5	2 1	48 63	ZF22	100
-	-	-	22324BK : H2324X	SR260× 9.5	1	67	ZF24	110
-	-	-	22326BK : H2326X	SR280× 9.5	1	72	ZF26	115
-	-	-	22328BK : H2328	SR300× 9.5	1	77	ZF28	125
-	-	-	22330BK : H2330	SR320× 9.5	1	82	ZF30	135
-	-	-	22332BK : H2332	SR340× 9.5	1	88	ZF32	140

비고) ① 주유전(注油錢), 배유전(排油錢)은 사이즈 : SN605~SN617.....PT_{1/8}, S 618~S 632.....PT_{1/4}

② x치수는 베어링 중심이 플러머블록 중심에서 벗어나 있는 값을 말하며, 그 값은 위치 결정링의 폭의 차수의 1/2이다.